

QUYẾT ĐỊNH

V/v giao đất cho Công ty TNHH một thành viên Nam Huy

ỦY BAN NHÂN DÂN TỈNH LÀO CAI

Căn cứ Luật Tổ chức chính quyền địa phương ngày 19/6/2015;

Căn cứ Luật Đất đai ngày 29 tháng 11 năm 2013;

Căn cứ Nghị định số 43/2014/NĐ-CP ngày 15/5/2014 của Chính phủ quy định chi tiết thi hành một số điều của Luật Đất đai;

Căn cứ Thông tư số 30/2014/TT-BTNMT ngày 02/6/2014 của Bộ Tài nguyên và Môi trường Quy định về hồ sơ giao đất, cho thuê đất, chuyển mục đích sử dụng đất, thu hồi đất;

Xét đề nghị của Giám đốc Sở Tài nguyên và Môi trường tại Tờ trình số 58/TTr-STNMT ngày 14 tháng 02 năm 2017.

QUYẾT ĐỊNH:

Điều 1. Giao cho Công ty TNHH một thành viên Nam Huy (Giấy chứng nhận đăng ký doanh nghiệp, mã số: 5300245320 do Sở Kế hoạch và Đầu tư tỉnh Lào Cai cấp, đăng ký lần đầu ngày 08/08/2008; Địa chỉ trụ sở chính tại: Số nhà 157, đường Nhạc Sơn, phường Cốc Lếu, thành phố Lào Cai, tỉnh Lào Cai) 8.124,1 m² đất tại đường D1 và D2, Khu phụ trợ Bắc Duyên Hải, xã Đồng Tuyển, thành phố Lào Cai, tỉnh Lào Cai để sử dụng vào mục đích xây dựng Nhà chung cư cho người có thu nhập thấp; cụ thể như sau:

1. Vị trí, ranh giới giao đất được xác định theo bản đồ trích đo địa chính thửa đất kèm theo.

2. Tổng diện tích giao đất: 8.124,1 m².

3. Hình thức giao đất: Nhà nước giao đất có thu tiền sử dụng đất.

4. Mục đích sử dụng đất: Đất ở tại nông thôn (Xây dựng Nhà chung cư cho người có thu nhập thấp theo dự án được duyệt).

5. Thời hạn sử dụng đất: Lâu dài

6. Nghĩa vụ tài chính: Thực hiện theo quy định hiện hành.

Điều 2. Tổ chức thực hiện

1. Giao Sở Tài nguyên và Môi trường thực hiện các thủ tục theo quy định để xác định giá đất cụ thể của dự án làm cơ sở để thu tiền sử dụng đất; chuyển thông tin địa chính đến cơ quan Thuế làm cơ sở để xác định nghĩa vụ tài chính; xác định cụ thể mốc giới và bàn giao đất trên thực địa cho Công ty TNHH một thành viên

Nam Huy; hoàn tất các thủ tục cấp Giấy chứng nhận quyền sử dụng đất quyền sở hữu nhà ở và tài sản khác gắn liền với đất sau khi Công ty TNHH một thành viên Nam Huy thực hiện xong nghĩa vụ tài chính theo quy định.

2. Cục Thuế tỉnh xác định số tiền sử dụng đất phải nộp và thông báo cho Công ty TNHH một thành viên Nam Huy thực hiện theo quy định.

3. Công ty TNHH một thành viên Nam Huy có trách nhiệm quản lý và sử dụng diện tích đất được giao theo đúng mục đích, đúng diện tích, đúng ranh giới, thực hiện đầy đủ nghĩa vụ tài chính và các nghĩa vụ khác theo quy định của pháp luật hiện hành.

Điều 3. Chánh Văn phòng UBND tỉnh; Giám đốc các Sở: Tài nguyên và Môi trường, Tài chính; Cục trưởng Cục Thuế tỉnh; Thủ trưởng các sở, ngành liên quan; Chủ tịch UBND thành phố Lào Cai; Chủ tịch UBND xã Đồng Tuyển và Giám đốc Công ty TNHH một thành viên Nam Huy căn cứ quyết định thi hành.

Quyết định này có hiệu lực kể từ ngày ký./.

Nơi nhận:

- CT, PCT3;
- Như Điều 3;
- Sở TN&MT (02 bản);
- Công thông tin điện tử tỉnh;
- Lưu: VT, TNMT1.

**TM. ỦY BAN NHÂN DÂN
KT. CHỦ TỊCH
PHÓ CHỦ TỊCH**



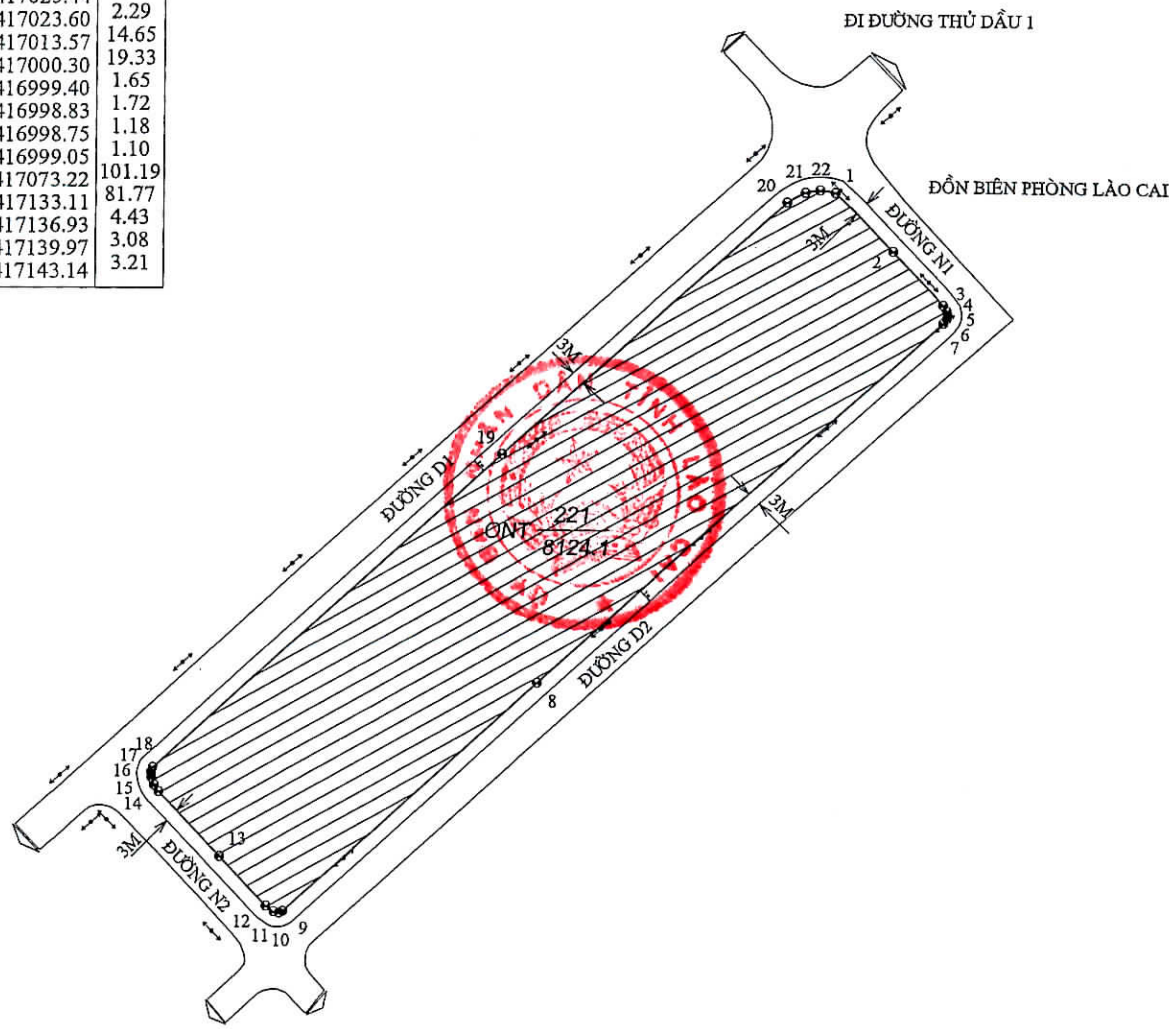
Lê Ngọc Hưng

BẢN ĐỒ GIAO ĐẤT

TÊN ĐƠN VỊ: CÔNG TY TNHH MỘT THÀNH VIÊN NAM HUY

ĐỊA ĐIỂM: ĐƯỜNG D1 VÀ D2, KHU PHỤ TRỢ BẮC DUYÊN HẢI, XÃ ĐỒNG TUYÊN, THÀNH PHỐ LÀO CAI, TỈNH LÀO CAI

TOẠ ĐỘ CÁC ĐỈNH THỬA ĐẤT (Hệ tọa độ VN 2000)			
Tên điểm	X (m)	Y (m)	S (m)
1	2490108.15	417143.14	17.79
2	2490095.41	417155.55	15.88
3	2490083.68	417166.26	1.53
4	2490082.42	417167.13	0.90
5	2490081.54	417167.30	0.79
6	2490080.77	417167.11	1.27
7	2490079.74	417166.36	116.45
8	2490000.44	417081.08	73.54
9	2489950.34	417027.25	0.82
10	2489950.02	417026.49	1.05
11	2489950.05	417025.44	2.29
12	2489951.42	417023.60	14.65
13	2489962.10	417013.57	19.33
14	2489976.16	417000.30	1.65
15	2489977.54	416999.40	1.72
16	2489979.16	416998.83	1.18
17	2489980.34	416998.75	1.10
18	2489981.40	416999.05	101.19
19	2490050.24	417073.22	81.77
20	2490105.92	417133.11	4.43
21	2490108.16	417136.93	3.08
22	2490108.67	417139.97	3.21
I	2490108.15	417143.14	



GHI CHÚ:

Ranh giới giao đất

Diện tích: 8.124,1 m²

Bản đồ này kèm theo Quyết định số: **582** /QĐ-UBND
 ngày **24** tháng **02** năm 2017 của UBND tỉnh Lào Cai.

(Handwritten signature)